



～住環境・陽当り良好・吉祥寺も生活圏内です～

「マイハウス」

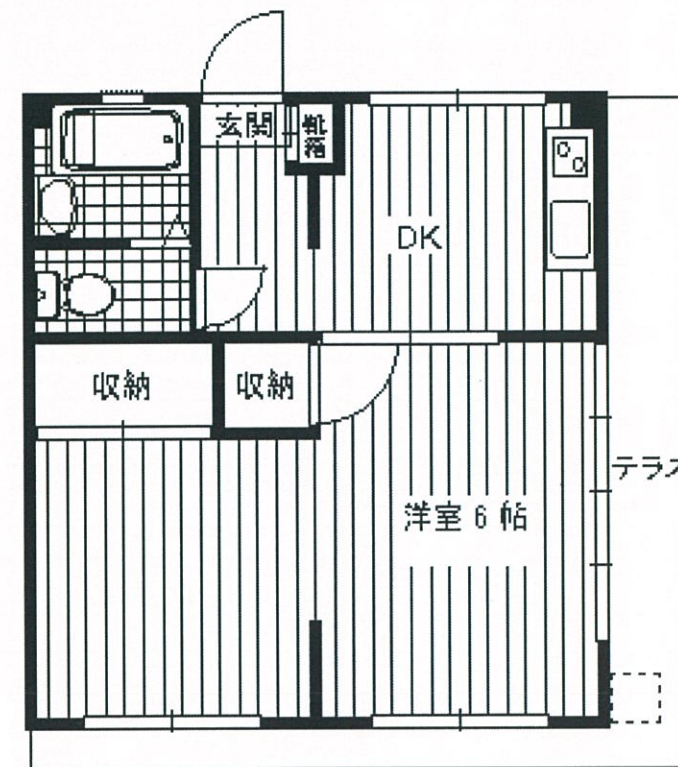
- 1DK・32㎡
- 角部屋
- 駐車場有

- 和室から洋室に新規リフォームしました！
- 2DKから1DKに間取りも変更！角部屋！
- 敷地内駐車場有！（要別途契約）

■ 室内写真



■ 物件間取図



2 F

* 図面と現況が異なる場合は現況優先といたします。借家人賠償責任特約付保険にご加入頂きます。(15000円)

【物件概要】 ■ 所在地/東京都杉並区西荻北4丁目28番8号 ■ 交通/JR中央線「西荻窪駅」徒歩12分 ■ 構造/鉄骨造2階建 ■ 築年/昭和51年3月 ■ 専有面積/32.29㎡ ■ 設備/東京電力・本下水・公営水道・東京ガス ■ 現況/空室 ■ 引渡し/リフォーム後【賃貸条件】 ■ 敷金/1ヶ月 ■ 礼金/1ヶ月 ■ 共益費/1000円 ■ 契約/普通契約2年 ■ 更新/可 ■ 更新料/新賃料1ヶ月分



JR中央線
「西荻窪」駅徒歩 12分

敷金 礼金
1ヶ月 1ヶ月

月額賃料 共益費 1000円

75,000円

東京都知事免許(2)第83066号 (社)全日本不動産協会会員 (社)不動産保証協会会員

有限会社 **横慶ハウス**
オウケイ

●お問い合わせ

客付会社様へ

TEL 03-5303-7277

FAX 03-5303-7278 E-mail: ok-442@amber.plala.or.jp

- 取引態様 媒介
- 手数料 借主100% 客付100%
- 広告掲載

インターネットへの掲載は堅くお断り致します。情報誌等への掲載はお問い合わせ下さい。

〒167-0042 東京都杉並区西荻北4-4-2 セレスト西荻窪 1F 毎週水曜日・第1火曜日定休